

LE MAGAZINE DE LA CCI DE L'ALLIER

L'ÉCO

..... DU BOURBONNAIS

STRATÉGIE

P8 | L'ENTREPRENEURIAT
AU FÉMININ, UN ATOUT
À DÉVELOPPER

SUCCESS STORY

P16 | TRONGET EN FÊTE,
RENDEZ-VOUS DEVENU
EMBLÉMATIQUE

DÉJÀ DEMAIN

P22 | QUELLES VILLES
POUR MIEUX VIVRE
DEMAIN ?



CCI ALLIER

1^{er} ACCÉLÉRATEUR DES ENTREPRISES



PASSERELLES PATRIMOINE

Particulier & Entreprise

07 89 08 68 57

La véritable gestion de patrimoine qui tient compte des interactions de vos sphères professionnelles ET privées pour un accompagnement sur-mesure alliant qualité, flexibilité et réactivité.

- Défiscalisation
- Stratégies de revenus
- Protection financière (AT, invalidité, décès)
- Placements, épargne et capitalisation
- Retraite, reconstitution de carrière et valorisation des droits
- Immobilier de rendement et de défiscalisation
- Viager, démembrement
- Assurance emprunteur
- Crowdfunding
- Croissance externe – Supplychain
- Crowdfunding
- RSE Décarbonation
- Stratégie digitale et cybersécurité
- Stratégie et transformation des organisations
- Audit charges sociales et optimisation taxes locales (TF, CFE, TASCOM...)
- Passif social et risques sociaux
- Transmission entreprise
- Garanties croisées d'associés - Homme-clé
- Obligations conventionnelles (contrats prévoyance et santé obligatoires)
- Epargne salariale

n° ORIAS 22002299 www.orias.fr

Votre **fournisseur** de
solutions de Transport à
Saint-Pourçain-sur-Sioule



Transports
Complets

Transports
Demi-lots



☎ 07.84.17.50.80

✉ exploitation-zto1@orange.fr

🌐 www.ztologistique.fr

27 Véhicules à votre
disposition



ZTO

+4 000 Collaborateurs
Confrères





Karine Lambert
Membre élue

L'ENTREPRENEURIAT AU FÉMININ, ENJEU ÉCONOMIQUE DE DEMAIN

Femmes dirigeantes ou entrepreneures, un combat du quotidien, non pas contre les hommes, comme certains pourraient le penser, mais avant tout contre elles-mêmes (leurs peurs, leurs freins...) à lutter sans cesse contre les stéréotypes ou schémas de vie issus d'une éducation plutôt patriarcale.

Chef d'entreprise depuis 10 ans, je n'ai de cesse de m'investir dans le tissu économique local, et dans les instances institutionnelles, comme challenge personnel, mais aussi afin de faire évoluer les mentalités, de modifier le paysage décisionnaire, avec comme objectif de représenter les femmes chefs d'entreprise.

La nouvelle équipe CCI Allier, dirigée par Jean-Claude Pérot, a accueilli de nombreux profils féminins très différents, permettant une richesse de points de vue, et une complémentarité.

D'ailleurs, toutes les associations locales dédiées à l'entrepreneuriat féminin ont toujours été soutenues et valorisées par notre CCI.

Donc Mesdames, Mesdemoiselles, votre avenir, votre futur emploi est plus que jamais entre vos mains. Sachez, que vous pourrez trouver de nombreux soutiens pour vous aider à développer vos projets (CCI à travers la formation « Parcours dirigeant » notamment, Associations de femmes chefs d'entreprise, réseaux d'aide au financement, etc...).

Nous connaissons votre inventivité et votre pouvoir d'adaptation, n'hésitez plus, un autre monde s'ouvre à vous.

Bonne lecture à toutes, et tous,

SOMMAIRE

#STRATÉGIE P8 L'ENTREPRENEURIAT AU FÉMININ, UN ATOUT À DÉVELOPPER	#SUCCESS STORY P16 TRONGET EN FÊTE, RENDEZ- VOUS DEVENU EMBLÉMATIQUE	#DÉJÀ DEMAIN P22 QUELLES VILLES POUR MIEUX VIVRE DEMAIN ?	#CCI PARTENAIRE P25
	#ÉCO DES TERRITOIRES P18		#VIE DES ÉLUS P28
			#PORTRAITS P29

L'Éco du Bourbonnais est publié par la CCI DE L'ALLIER | Direction de la Communication 17, cours Jean Jaurès - 03000 Moulins | Directeur de la publication: Jean-Claude PÉROT | Comité de rédaction : Marie-Chantal CHARMAT, Frédéric DUCREUZET, Karine LAMBERT, Jean-Christophe MALLET, Foudil MEDDAHI, Thierry MIARD, Pauline ORAIN, Valérie SEGUIN | Rédaction: Pauline ORAIN, Bénédicte ROLLET | Crédits photos: Adobe Stock - A.S.O Pauline Ballet - Prod03 - jdeo - Cath Legrand | Charte graphique: XXI communication | Mise en page : welCom'Graphic - Tél. 04 70 28 64 61 | Impression et Régie publicitaire: Typocentre - Tél. 04 70 06 22 22 - Périodicité: Trimestriel - Tirage: 14 000 exemplaires | ISSN: 2649-7700 | Dépôt INPI: 4577595

SPORT

L'Allier, terre de sports

L'Allier vibre cette année encore au rythme des rendez-vous sportifs d'envergure nationale et mondiale : Tour de France, Global Games, Yotta XP, Iron Man, accueils des équipes françaises et internationales en centre de préparation aux Jeux Olympiques et Paralympiques. La promotion du sport amateur et professionnel s'affirme en atout complémentaire du bien vivre dans l'Allier, mais aussi en économie d'avenir et en facteur d'attractivité pour les 3 bassins de notre département !



©ASO Pauline BALLET

INNOVATION

VIVA Lab, l'accélérateur d'innovations pour le bien-vieillir

VIVA Lab
ACCÉLÉRATION INNOVATION AUTONOMIE

En partenariat avec la MSA, l'Agirc-Arrco, France Active et la Banque des Territoires, l'Assurance retraite a créé en 2019, l'accélérateur national VIVA Lab afin de soutenir l'innovation dans le champ de la prévention et du vieillissement actif. Les entrepreneurs aux solutions à potentiel national, destinées à apporter des réponses nouvelles aux besoins des retraités (bien-être, prévention, soutien aux aidants, numérique, projets de lieux de vie collectifs...) peuvent candidater. VIVA Lab accompagne tous les types de structures : entreprises de l'Economie Sociale et Solidaire ou non, start-up, associations...

Après avoir obtenu la preuve de concept (validation de la faisabilité, existence d'un marché...), VIVA Lab mobilise et finance un réseau d'experts et de partenaires référencés sur votre territoire, afin d'appuyer le développement de chaque solution. Un soutien à 360° est apporté à la solution : études d'usages, acquisition des premiers clients, levée de fonds, évaluation d'impact social, subvention... Depuis 2019, une trentaine de projets ont été accompagnés dans leur développement pour consolider, tester et booster leur solution.

www.vivalab.fr

TOURISME

15 engagements pour améliorer l'emploi des travailleurs saisonniers

Pour faire face aux tensions de recrutement dans le secteur du tourisme et ses 65 000 postes saisonniers non pourvus cette saison, le Gouvernement adopte une feuille de route pour la période 2023-2025. Déclinée en 15 engagements, elle doit permettre à chaque saisonnier de pouvoir vivre de son travail, de se loger correctement et de se former. Parmi ces engagements on trouve la multiplication de guichets saisonniers, une immersion favorisée, des formations courtes, un accompagnement pour la recherche d'emplois ou de formations en intersaisons, des opportunités de contrats « complémentaires », ainsi qu'une ouverture de logements universitaires.



📄 www.economie.gouv.fr/tourisme-15-engagements-emploi-travailleurs-saisonniers

FORMATION

Crédit d'impôt prolongé pour la formation du chef d'entreprise

Bonne nouvelle pour les chefs d'entreprise, le crédit d'impôt accordé au titre des dépenses engagées pour la formation des dirigeants est prolongé jusqu'à la fin 2024. **L'occasion de découvrir le très complet Parcours dirigeant de la CCI Allier**, accessible également aux conjoints collaborateurs et créateurs/repreneurs d'entreprise. 82 heures de formation sur 10 jours dans de petits groupes de pratique active, avec pour objectif d'étendre votre champ de compétences, optimiser vos actions et celles de vos collaborateurs, gagner en productivité économique et en performance de pilotage de votre entreprise.

📄 www.cci-formation-allier.com



TÉMOIGNAGE : Pascal Hévin, Tables en fête (Varennnes)

« Cela fait 20 ans que je développe mon entreprise. Avec le temps, on prend des habitudes et on a parfois des certitudes qu'il est bon de revoir. On a toujours des choses à apprendre, c'est comme cela qu'on progresse. Grâce au Parcours Dirigeant, je suis reparti avec des outils pratiques, concrets qui m'apportent une sérénité au quotidien. Quand on est seul aux commandes, cela fait aussi du bien de pouvoir échanger avec d'autres dirigeants qui sont dans des secteurs différents, mais avec finalement les mêmes problématiques ».

RÉGLEMENTATION

Suppression de la majoration pour non-adhésion à un centre de gestion agréé

Après des majorations dégressives pour les années 2020, 2021 et 2022, la majoration pour non-adhésion à un centre de gestion agréé (CGA) a été supprimée depuis le 1^{er} janvier 2023. L'intérêt fiscal majeur d'adhérer à un CGA n'existe donc plus.

☞ www.impots.gouv.fr « Dois-je obligatoirement m'inscrire à un CGA ? »

BILAN ÉCONOMIQUE 2022

Auvergne-Rhône-Alpes et Allier s'adaptent et résistent

L'INSEE a présenté son bilan économique 2022 pour la région AuRA, suivi de la note de conjoncture économique départementale réalisée par Auvergne-Rhône-Alpes Entreprises Allier. Dans le contexte difficile d'une économie mondiale en net ralentissement, l'activité économique régionale et départementale s'adapte et résiste malgré les contraintes et les incertitudes.

- ✓ En 2022, le chiffre d'affaires des entreprises privées de l'Allier a progressé de +11,5 % sur un an, avec en tête, les entreprises industrielles (+13,2 %). **Les investissements des entreprises de l'Allier ont eux progressé de +10,3 % en un an** (+12,3 % en régional, +7,3% en national).
- ✓ On note sur l'année 2022, **3 379 créations d'entreprises dans l'Allier, soit +7,2%** de créations d'entreprises. Une croissance surtout portée par les micro-entrepreneurs, alors que les créations d'entreprises individuelles classiques ont, elles, diminué (-1,1 %).
- ✓ **Pour la 3^{ème} année consécutive le chômage est en baisse, avec - 6,1% dans l'Allier** (1 660 chômeurs de moins qu'au 4^{ème} trimestre 2021) et un recul important du chômage de longue durée. Au 4^{ème} trimestre 2022, l'Allier comptait 25 490 demandeurs d'emplois ABC. L'industrie est le secteur qui a créé le plus d'emplois en 2022 en Allier (+180 salariés), de façon continue tout au long de l'année. Les embauches dans la maroquinerie et la chimie ont compensé les pertes de la métallurgie-travail des métaux et de l'agroalimentaire. A l'inverse, la croissance de l'emploi dans le commerce et les services est plus limitée dans le département (+0,3 % soit +130), qu'au niveau régional et national (+1,5 %), notamment à cause d'une diminution dans l'hôtellerie-restauration. En 2022, **les difficultés de recrutement des entreprises restent très élevées** et ont limité les embauches dans de nombreux secteurs.
- ✓ Avec + 54% (+62 % en Auvergne-Rhône-Alpes et +52 % en France), les défaillances d'entreprises sont en forte hausse, mais toujours en dessous des seuils de 2019. Cela s'explique par un retour à la normale avec la fin des dispositifs d'aides exceptionnelles aux entreprises mis en place pendant la crise sanitaire.
- ✓ Le secteur de la construction connaît une année mitigée : favorable pour les locaux et l'entretien-rénovation des bâtiments, moins pour les logements. L'activité touristique a fortement repris dans la région et le trafic aérien retrouve un niveau satisfaisant, quoi qu'encore inférieur à celui de 2019. Les transports routiers et fluviaux ainsi que la vente de voitures sont en repli du fait du contexte international.



94.0

NOUVEAU



Clermont-Ferrand

MAISON
DABRIGEON
FUNERIS



Services funéraires

19, rue des Bartins
03200 **VICHY**

Contrats obsèques

04 70 96 14 14

Marbrerie

34, rue Président Roosevelt
03120 **LAPALISSE**

Chambres funéraires

04 70 99 14 53

P.F. MEUNIER
3, rue Antoine Fayard
03150 **VARENNES-SUR-ALLIER**
04 70 45 06 93

P.F. GENESTIER
ZA La Carmone
03500 **ST-POURÇAIN-SUR-SIOULE**
04 70 45 41 87

P.F. ROCHER
15, Grande Rue
03800 **GANNAT**
04 70 90 02 84

www.pfdabrigeon.com

ORGANISATION COMPLÈTE DES OBSÈQUES

L'ENTREPRENEURIAT AU FÉMININ, UN ATOUT À DÉVELOPPER

✍ Bénédicte ROLLET



SANS REVENDECTION NI VOLONTÉ DE SE FAIRE REMARQUER OU DE S'OPPOSER AUX HOMMES, LES FEMMES CHEFS D'ENTREPRISE SONT DE PLUS EN PLUS NOMBREUSES, BIEN QUE TRÈS MINORITAIRES EN FRANCE. SI ELLES PARTAGENT BEAUCOUP DE POINTS COMMUNS AVEC LEURS CONFRÈRES DIRIGEANTS, CES FEMMES ONT SOUVENT AUSSI DES PARCOURS DIFFÉRENTS, DES SINGULARITÉS À AFFIRMER ET DE BELLES RÉUSSITES À AFFICHER. UN REGARD ET DES ACTIONS COMPLÉMENTAIRES POUR DÉVELOPPER L'ÉCONOMIE LOCALE.



En France

LES FEMMES REPRÉSENTENT

50%

DE LA POPULATION ACTIVE

55%

DES DIPLÔMÉS

80%

DE LA DÉCISION D'ACHAT

MAIS SEULEMENT...

10%

DE LA GOUVERNANCE ÉCONOMIQUE

2,5%

DES DIRIGEANTS D'ENTREPRISE DU CAC 40 (3 FEMMES EN 2022)

32,3%

DES ENTREPRENEURS DU TERRITOIRE FRANÇAIS

Vision masculine de l'entreprise, travail caché ou peu comptabilisé, non orientation des jeunes femmes vers certains métiers, plafond de verre que s'imposent certaines femmes... Les freins à leur entrée et à leur progression dans les postes de direction d'entreprise restent nombreux. Refusant le communautarisme, les femmes et réseaux présentés dans ce dossier prônent la complémentarité des forces et des sensibilités comme source de montée en compétences et compétitivité.

TÉMOIGNAGES INSPIRANTS



Nicole Oger, co-dirigeante Les Portes de l'Allier

Après un début de carrière dans le droit, Nicole Oger forme un duo d'entrepreneurs avec son mari. À la tête de la zone commerciale Les Portes de l'Allier à Avermes, ils dirigent 400 personnes.

“

« Je n'ai jamais rencontré de difficultés à être une femme, que ce soit auprès de mon équipe, majoritairement féminine ou avec des confrères ou partenaires. Mais dans un milieu masculin, il faut faire plus ses preuves. Nous avons, hommes et femmes les mêmes difficultés, il faut faire preuve de résilience, être persévérant, humble et exemplaire, si on veut emmener les équipes plus loin et développer son activité. Être une femme ne peut pas être une excuse, il faut assumer son poste, ses contraintes et ne pas changer qui on est. Je dirige en m'appuyant, par exemple, sur ma sensibilité pour prendre le temps et être attentive aux besoins de chacun. Opposer les hommes et les femmes ne sert à rien, mais oui les femmes ont aussi des qualités de direction et de management ! J'ai trop souvent vu des femmes ne pas se sentir à la hauteur, mon rôle est aussi de les rassurer, les accompagner et leur rappeler que se tromper n'est pas grave. Les femmes doivent se faire plus confiance, avoir de l'ambition mais aussi savoir surmonter des épreuves ou échecs qui permettent d'avancer. »

Dominique Lunte, co-responsable du Laboratoire Maymat

Cette médecin biologiste, tombée dans la marmite de la santé toute petite, a repris l'entreprise familiale, avec 200 collaborateurs répartis sur 13 sites entre l'Allier, le Puy-de-Dôme, la Nièvre et la Saône et Loire.

“

« En tant que femme et médecin, je sais que des différences hormonales, sociétales ou culturelles existent entre les sexes... On ne peut pas les gommer ou les cacher et pourquoi le faire ? Les femmes s'inscrivent par exemple différemment dans le temps, peut être par leur rapport à la maternité. La pression sociale d'une réussite rapide et forte est aussi plus importante chez les hommes. Être une femme cheffe d'entreprise ne m'a jamais posé de problèmes, mais il faut que notre système arrête les aberrations. Ma note d'index d'égalité professionnelle a été revue à la baisse, parce que les 10 premiers salaires de mon entreprise sont ceux de 10 femmes... Je n'ai jamais recruté autrement qu'à partir de compétences et ça devrait être la norme partout. Tout le monde l'affirme, le plus dur dans une entreprise c'est de gérer le personnel. Des postes en France, très largement tenus par des femmes... Il est donc temps d'avoir plus de dirigeantes. Mon message aux femmes : ne pas s'auto-censurer et faites-vous confiance ! Et à tous de donner du sens à son travail ; ça anime une vie. »



Valérie Lassalle, présidente des Transports Lassalle et femme politique, conseillère régionale et suppléante du député Nicolas Ray

Après des études en tourisme, Valérie Lassalle répond à l'appel de son père de rejoindre en 1995 l'entreprise familiale de transport-logistique, qui est aujourd'hui également axée sur le transport ferroviaire ou des prestations de conditionnement. Depuis 12 ans, elle dirige une équipe de 80 collaborateurs, dont 90% d'hommes.

« Je pense que souvent, pour prouver leur valeur et être reconnues, les femmes se mettent seules une grande pression. Je n'ai rencontré aucun problème de sexisme ou de dévalorisation, au contraire ce sont toujours des hommes, qui m'ont poussée à me dépasser et à oser. Être une femme cheffe d'entreprise, dans un milieu d'hommes est plutôt une chance, car si vous savez de quoi vous parlez et que vous travaillez, vous êtes acceptée facilement. J'écoute beaucoup et mesure mes paroles et critiques, alors ma prise de parole porte aussi souvent plus. J'attire aussi plus facilement les confidences, sans le vouloir, mais sûrement parce que j'aime avant tout le relationnel. J'accueille volontiers plus de femmes dans nos métiers, mais ne cherchons pas une parité totale qui n'a aucun intérêt. Dans les belles réussites de ma carrière, il y a notre prix du meilleur transporteur de l'année 2021 remporté face à de grands groupes. C'était un grand moment pour toute l'équipe et moi, parce que je sais que le jury impartial, n'a pas récompensé une femme en discrimination positive, mais nos seules valeurs et notre travail collectif ! »

“

©Prodo3



DES RÉSEAUX QUI FONT AVANCER LES MENTALITÉS

« Qui mieux que d'autres femmes pour comprendre les besoins et problèmes des femmes dirigeantes ? » explique Laure Vincent, à la tête du réseau Femmes du Medef Allier. C'est de ce même constat que sont nés les 3 réseaux féminins d'entraide, rencontrés en local. Tous ont aussi en commun d'afficher une action féminine, sans jamais vouloir se dresser contre les hommes et pour au contraire mieux travailler à leurs côtés. « Entre femmes, on partage nos expériences souvent communes, sans tabou et sans peur du jugement. On partage aussi nos doutes, car ce sont eux qui nous font avancer » précise l'équipe FCE Allier-Vichy. Toutes les femmes interrogées s'accordent aussi à dire, que ce sont les femmes elles-mêmes qui dressent les plus importants freins au développement de leurs carrières : peur de faire les mauvais choix, de perturber leur vie de famille, de l'échec ou de ne pas être légitimes... Ensemble, elles travaillent donc à valoriser le potentiel et la valeur ajoutée des femmes.

FCE France

Depuis 1945, l'association nationale Femmes Chefs d'Entreprises FCE France, accompagne les femmes dans leur quotidien de dirigeantes, valorise la promotion de la mixité dans les entreprises et la prise de mandats dans les instances institutionnelles. 2 000 cheffes d'entreprises et cadres dirigeantes aux expertises très variées, sont actives au sein de 60 délégations dans toute la France.



« Avoir plus de parité dans les instances territoriales, les agences économiques et les syndicats patronaux, évite des cumuls de mandats et permet de couvrir un spectre plus large des besoins et des dispositifs à mettre en place. Et puis apporter notre expérience aux autres est extrêmement enrichissant. Nous devons aussi contribuer à lever les limites financières des femmes, notamment face à des commissions financières (prêts, subventions...) essentiellement masculines. Notre devise est : "Seules nous sommes invisibles, ensemble nous sommes invincibles !", pas parce que nous cherchons le pouvoir et la domination, mais pour qu'on nous laisse la possibilité d'être compétentes et légitimes à nos postes. »

Nadia Mester, présidente FCE - Allier - Vichy.



Elle'S

Collectif né en 2021 à Vichy, les Elle'S ont d'abord soutenu et formé les commerçants, artisans et praticiens à la mise en place de leur digitalisation. Avec plus de 830 femmes sur le plan national dont 195 dans l'Allier, réparties sur 3 équipes, elles ont élargi leurs actions afin d'éviter l'isolement de toutes les entrepreneures et porteuses de projets, dans un souci de développement territorial.



« On exprime la force de la sororité, on offre de son temps, de ses compétences, de ses expériences, de son expertise, on reçoit en échange tout autant, dans un système gratuit et accessible. Nous répondons donc aussi volontiers au soutien demandé par les hommes. Nos adhérentes, qui travaillent souvent à domicile, nous expriment souvent leur besoin de visibilité, car elles ne se sentent pas accueillies sur leur territoire économique. Le collectif a ainsi créé ses propres salons dont le dynamisme montre à quel point ces femmes sont engagées dans une volonté de développement économique territorial. Certaines de nos membres appartiennent à plusieurs réseaux et c'est une force de puiser, dans chaque vivier de compétences et de soutien. » Isabelle Lachaise, fondatrice du collectif.

Femmes du Medef

Ce réseau national ouvert aux adhérentes du Medef, réunit des femmes dirigeantes, des épouses de chefs d'entreprise ou leurs filles, appelées à reprendre les entreprises. Depuis le mois de mai 2023, l'Allier a lancé sa délégation afin de permettre l'entraide dans les difficultés du quotidien et partager les succès de ses membres.



« Les femmes représentent 50% de la population et donc 50% des compétences, mais nous prônons une équité uniquement basée sur les compétences. Féminines mais pas féministes, nous partageons les valeurs du Medef et nous croyons au soutien et au partage d'expériences de nos membres pour ne plus être seules face à nos problèmes. Ensemble, nous nous apportons une écoute et des solutions, afin de dépasser des problèmes rencontrés par beaucoup, comme la peur de manquer de crédibilité face aux décideurs ou d'équilibrer vie professionnelle et personnelle. Les femmes ne sont pas des victimes, mais nos barrières personnelles et les pressions de la société peuvent être limitantes. Les femmes sont ainsi souvent soumises à la culture du présentéisme, qui veut qu'on soit productif uniquement si on est présent au travail de 7h à 21h. Nous souhaitons à terme, pouvoir animer des temps d'échanges dans les écoles ou avec d'autres réseaux pour faire évoluer ces questions et représentations. »

Laure Vincent, déléguée générale Medef Allier



100000
ENTREPRENEURS

SENSIBILISER ET INSPIRER

« 100 000 entrepreneurs » déclencheur de vocations au féminin



Béatrice Viannay-Galvani

L'association nationale « 100 000 entrepreneurs » s'engage auprès des 13-25 ans pour transmettre la culture et l'envie d'entreprendre. Des témoignages et rencontres avec des entrepreneurs deviennent ainsi de puissants moteurs pour aider les jeunes à se projeter et libérer leurs ambitions. L'entrepreneuriat au féminin y est particulièrement mis en lumière depuis 10 ans déjà. « Peu de femmes s'investissaient alors dans notre réseau, le plus souvent par manque de temps, par sentiment de non-légitimité ou d'un projet professionnel pas assez « parfait ». Dans le même temps, le premier plan ministériel sur l'entrepreneuriat au féminin de 2013 n'incluait pas de volet de sensibilisation. Nous avons décidé de faire bouger les choses pour dépasser les préjugés », explique la directrice générale Béatrice Viannay-Galvani. Des semaines de sensibilisation sont ainsi dédiées chaque année depuis 2013, aux rencontres avec des femmes entrepreneurs. « Les filles doivent avoir plus de modèles à suivre, mais les garçons doivent aussi voir la réussite au féminin, c'est très important pour changer les mentalités et voir notre société évoluer » insiste l'équipe. Dans les axes prioritaires de l'association, on retrouve des actions en milieu rural et en quartiers prioritaires mais aussi la sensibilisation des filles aux métiers du numérique et de l'industrie.

L'association est toujours en recherche de forces vives et de modèles inspirants masculins ou féminins.

👤 Marilyn de CREMOUX / 📞 06 52 35 44 76 / 🌐 www.100000entrepreneurs.com





2 Quai Louis Blanc - Montluçon
Service clientèle : 04 70 05 21 72

Sylvie Dagot
SDV
Salle des Ventes de Montluçon

*Trésors découverts
dans vos maisons*

PRINCIPALES VENTES D'OBJETS D'ART
Catalogue et photos sur www.interencheres.com/03002

**SAMEDI 30 SEPTEMBRE / JEUDI 12 OCTOBRE
SAMEDI 28 OCTOBRE / SAMEDI 25 NOVEMBRE
SAMEDI 9 DÉCEMBRE**



LONGWY
vase « *boule
coloniale Amazonie
et Jungle* »
(ht 37.5 x diam 35 cm)

VELOCETTE THRUXTON
de 1967 - 499 cc



**Pierre-Eugène
MONTEŽIN**
(1874-1946)
dim.55 x 55 cm

BLEYNE
Tapisserie d'Aubusson at A.D
(ht.96 x 148 cm)







20 431 personnes se sont pressées fin juillet, dans les champs si prisés de Tronget en Fête, pour admirer 3 concerts et deux feux d'artifice. Un record jamais égalé, possible grâce aux 240 bénévoles, qui font vibrer cette fête patronale devenue un festival hors normes.

Si le Comité des fêtes de Tronget existe depuis les années 40, ce n'est que dans les années 90, qu'un concert se rajoute à sa fête patronale. Porté par son succès, l'évènement réussit à attirer des têtes d'affiche comme

Zouk Machine en 2008 puis Michael Jones, toujours parrain de l'évènement. « *Son attachement à notre fête nous a ouvert des portes auprès d'autres artistes, qui répondent peu aux petits comités des fêtes. Il est toujours présent pour nous aider* » explique Mathieu Chosson, co-président du comité des fêtes de ce petit village de 930 habitants. Depuis, le rendez-vous musical n'a fait que prendre de l'ampleur, avec chaque année entre 15 000 et 20 000 spectateurs. Sur cette scène champêtre, des artistes populaires qui jouent le jeu de prix de prestations revus à la baisse : Wazoo, Gérald De Palmas, Joyce Jonathan, Les Fatals Picards, Tryo, Fréro Delavega, Jennifer, Cali... En plus de ces grands noms qui attirent toutes les générations, on retrouve des artistes parfois locaux, en première et deuxième partie et un feu d'artifice de grande qualité qui fait toujours l'unanimité. Cette année, ce sont Keen'V, DJ Florum et le groupe local de hard-rock AC/DÇU qui ont enflammé la scène de ce joli coin d'Allier.



« *entre 15 000 et 20 000 spectateurs chaque année* »

Une fête populaire et accessible

Le succès de Tronget en Fête doit aussi beaucoup à son prix d'entrée de 4 euros pour les + de 10 ans (après des années à 3 euros). « *Notre objectif, c'est qu'une famille de 5 personnes puisse assister à de beaux concerts, deux feux d'artifice et manger pour 40 euros* » explique le comité des fêtes, qui vend aussi des paniers de produits locaux pour le pique-nique. Mais avec un budget moyen de 160 000 euros, il faut bien la douzaine de manifestations animées par l'association pendant l'année, pour équilibrer les comptes. La meilleure récompense du travail de ces bénévoles reste sans aucun doute le bonheur communicatif des spectateurs et des artistes, séduits par ce festival inclassable.

✉ cdfronget@live.fr / [f @comité des fêtes de Tronget](https://www.facebook.com/comite.fetes.tronget)



Gannat retrouve **une dynamique association des commerçants**

Re baptisée Art&com Gannat, après 6 ans de sommeil, l'association des commerçants de Gannat programme de nombreux rendez-vous au service de l'économie locale. Elle est présidée par Pierre Vacheron, avec un bureau actif de 6 commerçants : « *Plus jeunes avec les copains, on trouvait qu'il ne se passait pas grand-chose à Gannat. Parce qu'on ne peut pas toujours se plaindre sans rien faire, c'est de cette envie de dynamisation, que nous avons fait revivre l'association, avec le soutien de la mairie* ». Plusieurs temps forts ont rythmé la vie gannatoise, comme des chèques commerçants, vendus 10€, mais permettant de dépenser 15€ dans les commerces partenaires. Un repas spectacle cabaret, des salons de tatouage festifs, une fête médiévale ou une braderie des commerçants ont également rencontré un beau succès. Un autre projet se profile pour Noël. « *Après les différentes crises traversées, on a besoin d'entraide. Petits et grands commerçants, ensemble, nous voulons redonner envie aux habitants de consommer et passer de bons moments à Gannat.* » Avec plus de 60 adhérents de tous les métiers et de toute la ville, l'association reste ouverte à tous.

✉ artcomgannat@gmail.com



Reprise et développement du **Tabac-presse de Cérilly**

Quand Angélique Charby évoque sa reprise, on peut lire dans ses yeux et son sourire, tout le bonheur d'une reconversion réussie. Après 17 ans d'une carrière dans la grande distribution, l'ayant conduite d'un poste d'hôtesse de caisse à responsable de magasin, elle avait envie de changement...



« *Je voulais quitter le salariat, j'aimais le commerce et je me sentais capable de diriger. Quand j'ai appris que le tabac-presse de Cérilly cherchait un repreneur, ce fut évident ! En même temps que mon travail et les formalités de reprise, j'ai obtenu une licence Pro commerce et management en VAE* » explique cette jeune femme de 38 ans pleine d'énergie. « *Très épaulée par le cédant monsieur Vilpreux et la CCI Allier, je forme aujourd'hui un binôme efficace avec Florence, l'expérimentée salariée qui reste à mes côtés. Cette transmission, je la souhaite à tous !* »

Tabac, presse, Française des Jeux, Mondial relay, dépôt de pressing, paiement de proximité du Trésor Public, recharges téléphoniques... à cette longue liste de services, s'ajoute le petit plus de la nouvelle dirigeante : une épicerie fine de produits locaux, qui souhaite s'élargir ensuite à des cadeaux de qualité.

📍 19 rue Marx Dormoy - Cérilly / ☎ 04 70 67 50 89



Gama, concepteur inspiré de mobilier professionnel à Désertines

Dirigé depuis 2009 par Julien Lhospitalier, GAMA est un atelier d'architecture et d'agencement dont le premier métier est la conception et réalisation de projets professionnels. Cette belle société de 20 personnes développe aussi depuis quelques années, la réalisation d'agencements pour les scénographies de musées. « *Menuisiers agenceurs pour les professionnels, nous avons acquis un savoir-faire reconnu notamment en boulangerie/pâtisserie. Nous réalisons un projet global avec conception du mobilier et de l'agencement grâce à notre bureau d'études et un architecte d'intérieur, mais nous assurons également la maîtrise d'œuvre et la coordination des chantiers* », explique Julien Lhospitalier. Depuis 2020, GAMA se spécialise aussi dans la mise en scène d'expositions temporaires pour des musées comme le Louvres-Lens, Carnavalet, Orsay ou le Petit Palais. Pour soutenir le développement de cette activité, un chargé d'affaires formé à la muséographie a déjà été recruté et un alternant rejoindra l'équipe de production à la rentrée. L'atelier s'agrandit également, passant de 800 m² à 1 300 m² et une scie à panneaux plus grande vient renforcer l'expertise des artisans. « *Je suis heureux de faire rayonner le savoir-faire d'une entreprise bourbonnaise dans les plus beaux lieux de France* » se félicite Julien Lhospitalier.

16 rue de Stalingrad - Désertines / 04 70 05 36 76 / www.gamaagencement.fr



Julien Lhospitalier



Bloc Zone, une première dans l'Allier à Yzeure



Ils en rêvaient, alors ils l'ont fait ! Marion Sanner, Laurent Mercier et Thomas Heyraud ont lancé la première salle d'escalade de bloc d'Allier. Il s'agit d'une des 3 disciplines de l'escalade qui se pratique sur des voies de maximum 4m50, sans baudrier, cordage ou assurance. Si Thomas reste responsable animalier au Pal, Marion et Laurent se consacrent à plein temps à cette belle salle, aménagée dans l'ancien boulodrome d'Yzeure. Grâce aux 70 mètres linéaires du lieu, plusieurs dizaines de voies, changées régulièrement, viendront challenger les grimpeurs de tous niveaux, dont les enfants avec un espace dédié. « *L'avantage du bloc, c'est d'être accessible à tous avec une très grande liberté de mouvement. Dès qu'on sait marcher, on peut grimper sans risque !* » précise Marion Sanner. Ce nouvel espace ludique et sportif espère aussi proposer prochainement des cours. Pour compléter une offre qu'ils veulent conviviale, un espace restauration sera ouvert à tous (sans obligation d'escalade...) avec plat du jour le midi et en snacking les soirs et week-ends. De quoi passer un long et bon moment chez Bloc Zone !

Rue du Parc de la Mothe - Yzeure
06 50 93 35 86 / www.bloc-zone.fr



Evi HoB

Le concept Evi Hob s'implante à Bourbon L'Archambault

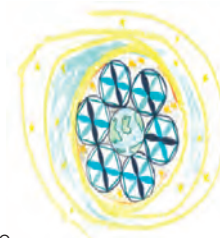
Après la Haute-Loire, c'est dans l'Allier qu'Evi Hob a inauguré, à Bourbon l'Archambault, son deuxième Hob, un concept d'hôtellerie à taille humaine en milieu rural. L'objectif de ses créateurs, Franck Le Roux, Emmanuelle Rome et Sophie Peyres, est de revitaliser les territoires, comme acteur de l'économie locale. Via leur holding ou des investisseurs associés, ils rachètent des établissements avant de les confier à un duo à l'esprit entrepreneurial. Leur offre touristique et de loisirs, conçue comme un lieu d'échanges et de rencontres, se déploie dans des villes attractives de moins de 20 000 habitants en région AuRa. Entre le confort de l'hôtel et la convivialité d'une table d'auberge, les Hob allient plusieurs services accessibles à ceux logés sur place ou non. Le Hob Montespan Talleyrand, belle bâtisse du 16^{ème} siècle, dispose ainsi de 39 chambres, d'un restaurant de 80 couverts, d'un bar et d'un salon de thé. Pensé à plus long terme comme un tiers-lieu, il accueille déjà une boutique de produits locaux, des expositions d'artistes ou des événements. En fin de saison, une salle de cinéma modulable pourra également être privatisée pour des événements. Les directrices générales Zélia et Mariel sont autonomes dans leur établissement et à la tête d'une équipe de 15 personnes en haute saison, en valorisant les standards et la philosophie d'Evi Hob. 4 autres Hob sont en préparation en Haute-Loire et Savoie. Les dirigeants espèrent passer de 45 emplois aujourd'hui à une centaine d'ici 5 ans.



3 place des Thermes - **Bourbon-l'Archambault**

☎ 04 70 67 00 24 / 🌐 www.evihob.com

Les bienfaits de la géobiologie au service de vos activités - Montluçon



Véronique Lafarge propose, à Montluçon et dans l'Allier, son activité de géobiologue et conseillère environnement. Une reconversion qui se nourrit d'une riche expérience professionnelle de plus de 20 ans en inspection hygiène et salubrité, gestion des cours d'eau et biodiversité, et chargée d'environnement. « *J'ai eu envie de passer de l'inspection à l'action, à la prévention et à la mise en place de solutions fondées sur la nature et le vivant* ». Pendant le confinement, elle se forme et devient géobiologue, une spécialiste de la détection



et de la dissipation des rayonnements électriques, ionisants ou magnétiques. Des techniques qu'elle associe à son expertise en matière de préservation de l'environnement pour les professionnels et particuliers. « *Par ces approches complémentaires, je propose des solutions sur-mesure, qui gèrent les matières comme l'eau ou les déchets, ou invisibles comme la pollution de l'air, les ondes ou vibrations qui peuvent aussi avoir des répercussions sur les espaces de travail ou de vie, les process, les collaborateurs ou les élevages* ». Détection des cours d'eau souterrains, des failles géologiques ou des réseaux telluriques et dissipation de leurs effets néfastes, ou encore valorisation des déchets, bien-être au travail... son champ d'action solutionne de nombreuses problématiques.

☺ Véronique Lafarge

📍 31 quai Louis Blanc - **Montluçon** / ☎ 06 59 20 16 99

🌐 www.lafargegeobiologieenvironnement.com

CLASH FM

Moulins - Lurcy-Lévis : 92.5

Vichy - Cusset : 101.0

www.clashfm.fr



HÔTEL DE PARIS

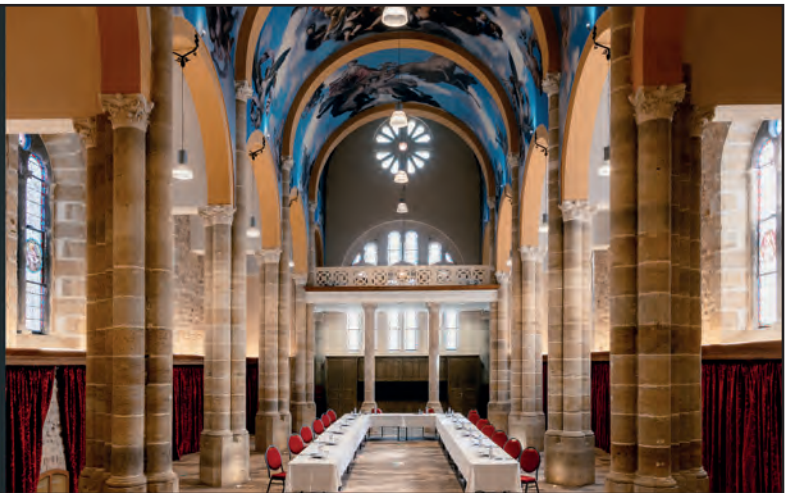
★★★★

Moulins 1834

MERCURE

Un lieu unique pour votre évènement

21 RUE DE PARIS - 03000 MOULINS
Tél. : +33 (0) 4 70 44 00 58
hoteldeparis-moulins.com



**VOUS SOUHAITEZ COMMUNIQUER
AUPRÈS DES PROFESSIONNELS ?**

L'ECO
DU BOURBONNAIS

Réservez
cet emplacement



TYPOCENTRE
Rue Benoist d'Azy
03100 MONTLUÇON

Contactez nous au :

Tél. 04 70 06 22 22 - Port. 06 75 04 70 80

Mail : commercial@typocentre.fr

SAEM
Energies

FÉDÉRONS NOS ÉNERGIES COMMUNES
TRAVAUX - MAINTENANCE - TERTIAIRE & INDUSTRIE

GÉNIE ÉLECTRIQUE

Installations électriques
Haute Tension et Basse Tension
Courants faibles
(détection, sécurisation, surveillance...)
Tableaux de distribution - Automatismes

GÉNIE CLIMATIQUE

Climatisation - Ventilation - Chauffage (CVC)

HYDRAULIQUE & TÉLÉGESTION

Stations de pompage, hydraulique,
télégestion, microcentrales

ÉNERGIES RENOUVELABLES

Photovoltaïque - Éoliennes
Bornes de recharge

Travaux - Maintenance - Astreinte 24h & 7j

CUSSET • 04 70 31 56 77

saem@engie.com
saem-energies.fr
Une filiale d'ENGIE Solutions

certification
MASE

L'AVENIR DE L'URBANISME

QUELLES VILLES POUR MIEUX VIVRE DEMAIN ?

N'occupant que 2% de la surface terrestre, les villes concentrent actuellement 56 % de la population mondiale. D'ici 2050, ce sont même 7 personnes sur 10 qui vivront en milieu urbain*. Les villes d'aujourd'hui doivent donc impérativement s'adapter et celles à venir, sortir de terre différemment. Selon plusieurs experts, la ville de demain devra être plus compacte, économe et naturelle, au service du bien-être humain et de l'environnement.



A

vec une consommation de près des deux tiers de l'énergie mondiale et plus de 70 % des émissions planétaires de gaz à effet de serre, les aires urbaines ont un long chemin de rédemption à entamer, avant de devenir vertueuses et responsables. Mais comment faire face à des enjeux contradictoires comme donner plus de place à la nature, tout en créant plus de logements ? L'espace urbain détient néanmoins, dans son essence même, des clés d'amélioration. Ainsi, les experts du Giec estiment que « *la concentration des gens et des activités est une opportunité pour améliorer l'efficacité des ressources et décarboner à grande échelle* », grâce à un très facile partage des infrastructures et services.

Une ville, compacte et verte

La ville de demain devra donc être « compacte », verte, et piétonne. Compacte, avec des surfaces réduites à l'image des mini-maisons (voir page suivante), mais aussi construite en hauteur, pour limiter les trajets et l'empreinte carbone. Une grande ville, organisée autour de petits îlots de communautés, avec tout à portée de main et de pieds. Paris débute ainsi sa (re)construction de ville du « quart d'heure », imaginé par Carlos Moreno, suivant des précurseurs comme Portland ou Barcelone avec ses petites unités, composées d'espaces végétalisés où commerces et piétons ont remplacé les voies rapides. Un défi complexe, surtout en milieu rural, où l'absence de commerces et transports en commun oblige à l'utilisation massive de la voiture.

Vert et bleu, telles seront les couleurs de la ville de demain, avec un besoin essentiel de reconnexion à la nature, qui ne se limite plus à des parcs épars. On parle ici d'architecture et d'urbanisme bioclimatiques utilisant des matériaux naturels à forte inertie thermique, comme les toitures et façades végétalisées. Place aussi aux forêts urbaines, aux surfaces perméables ou au geocooling puisant la fraîcheur du sol profond. Des solutions naturelles, capables d'absorber le carbone et rafraîchir des villes, également sources d'une meilleure santé publique. Selon la fondation FondaMental, l'Europe compte en effet deux fois plus de personnes atteintes de schizophrénie en ville qu'en milieu

rural avec peu d'espaces favorables au lien social. Les espaces naturels et notamment partagés, contribuent eux au contraire, au jaillissement de l'étonnement et des rencontres, et contribuent à apaiser le stress, l'anxiété et la dépression. Un monde dessiné ou construit depuis plus de 40 ans par l'architecte Luc Schuiten, avec ses jardins verticaux, maisons bioclimatiques ou son rêve d'habitarbres et d'archiborescence, des logements organiques et une cité en osmose avec le végétal.

Des villes plus intelligentes au service de la décarbonation

Fin 2024, Vichy et Vichy Communauté déploieront leur projet Territoire Intelligent et Durable (TID) au service de la décarbonation, l'un des plus ambitieux à l'échelle des villes moyennes françaises. Gestion optimisée des ressources, des consommations énergétiques et des déchets, stationnement intelligent, bornes électriques, véhicule autonome, caméras connectées... des innovations pensées afin de libérer du temps pour mieux accompagner les usagers et accélérer la décarbonation. Des bénéfices environnementaux, financiers (économies de fonctionnement + coûts évités) et sociaux sont avancés, avec une meilleure relation et implication citoyenne. Une ville plus intelligente pour revenir finalement ... à l'essentiel.

*chiffres Banque mondiale





CYME la construction modulaire bois pour grande et (toute) petite maison

La société CYME innove sur le marché de la conception modulaire en bois et hors-site, pour des lieux de vie évolutifs, éco-conçus et durables. Depuis quelques mois, les équipes réalisent aussi des « mini-maisons » déplaçables.



CYME conçoit et fabrique ses ossatures dans son atelier de Bourbon-l'Archambault, avec majoritairement du bois d'Auvergne et des matériaux biosourcés français. Son brevet de construction modulaire, permet la fabrication de bâtiments jusqu'à 14 étages et dont la rigidité permet le transport. Avec 80% du travail réalisé hors-site et des processus rationalisés de préfabrication, CYME promet des projets qui sortent de terre en 2 fois moins de temps qu'une construction traditionnelle et pour un coût inférieur estimé à - 20 % à matériaux équivalents (1700 euros HT du m²). La Tiny House (ou mini-maison) vient désormais s'ajouter au champ des possibles, comme l'explique Aurélien Dahan, l'un des associés fondateurs.



« Avec la hausse des coûts de matériaux et l'inflation, la construction neuve est de plus en plus chère. Les prix de l'énergie et l'envie de lutter contre le dérèglement climatique conduisent aussi à vivre dans des surfaces réduites et pas seulement en ville. La mini-maison nous semblait une alternative intéressante, notamment parce qu'elle ne subit pas les mêmes contraintes thermiques. On peut ainsi se permettre de construire avec des modules moins épais mais avec plus de matériaux biosourcés. Nous suivons la même technique et le même brevet de construction, mais pour des mini-maisons de 16m² très bien pensées et optimisées, avec ou sans mezzanine. Nous sommes impressionnés par le nombre de demandes de renseignements. La mini-maison touche un peu à nos rêves d'enfants, mais le passage à l'acte reste encore marginal sur ce marché de niche. Nous avons pour l'instant plutôt des demandes de maisons secondaires, d'habitat de tourisme, d'agrandissement pour une pièce en plus, un cabinet médical, un bureau ou une salle de sport, mais aussi en logement pour des saisonniers ».

Des partenariats avec Gite de France et le Pal sont également à venir.

📄 www.tinyhouse-cyme.com

INTERNATIONAL

Rendez-vous **Team France Export**

En octobre, la CCI de l'Allier vous propose 3 événements pour tout savoir et faire les bons choix à l'international.



- **SPEED-DATING**

« **Trouvez votre partenaire d'affaires à l'international** »

Le 12 octobre (Montluçon)

le 19 octobre (Vichy). De 10h à 16h

Vous êtes à la recherche de nouvelles opportunités pour vos solutions innovantes et/ou technologies ? Venez rencontrer votre Conseillère International et le référent Enterprise Europe Network (EEN) lors d'un rendez-vous individuel de 45 minutes pour découvrir ce que les clients intracommunautaires cherchent et comment établir le contact avec ces donneurs d'ordre.

Inscription : ☎ 06 26 56 34 44 / ✉ s.chabrol@allier.cci.fr

- **FORMATION**

« **Établir l'état récapitulatif de TVA et la déclaration statistique EMEBI** »

Le 17 octobre (Vichy), 8h45 - 12h15 / 13h30 - 17h.

Vous vendez ou achetez des biens au sein de l'Union Européenne ? Venez bénéficier d'une journée de formation et tout savoir pour sécuriser vos obligations douanières et fiscales, établir un lien systématique entre l'état récapitulatif de TVA et la déclaration statistique de TVA conforme aux réglementations en vigueur.

Sur inscription préalable au :

☎ 04 70 02 80 20 / ✉ formation@allier.cci.fr

- **CONFÉRENCE**

« **Incoterms® et la Compétitivité de votre Entreprise** »

Le 18 octobre (Vichy) à partir de 17h.

Comment gérez-vous vos responsabilités en matière de transfert de risques, de frais de transport, de formalités douanières et d'assurances ? Comment gagner des clients à l'étranger, les garder, négocier et fidéliser les fournisseurs étrangers...? En adoptant une approche réfléchie dans votre choix des Incoterms®, vous optimisez vos opérations de chaîne d'approvisionnement et renforcer votre compétitivité sur le marché mondial.

Inscription : ☎ 06 26 56 34 44 / ✉ s.chabrol@allier.cci.fr

FORMATION

Félicitations !

Armand Castel, étudiant à l'IEQT Vichy est lauréat du Prix Qualité National Etudiant

Depuis 1992, France Qualité, association de référence des professionnels de la Qualité, de la maîtrise des risques et des approches d'amélioration continue, remet les « Prix Nationaux de la Qualité ». Ils distinguent des lauréats venus de toute la France (entreprises, institutions, étudiants et auteurs) pour leurs bonnes pratiques / ouvrage.

Armand Castel, étudiant à l'IEQT de Vichy, a remporté le Prix 2023 des Etudiants en Catégorie Master. Armand est en alternance chez Magaud Mécanique Générale à Issoire dans le Puy-de-Dôme, spécialisée dans la réalisation de pièces mécaniques pour l'aéronautique et la défense. Technicien de recherche dans la pharmaceutique en reconversion professionnelle, Armand s'est vu confier le déploiement d'une démarche qualité en vue d'une double certification. L'enjeu : garder un important donneur d'ordres, voire même augmenter son portefeuille clients. Pari réussi en un temps record avec déjà deux recrutements à la clé !



NUMÉRIQUE

Retour en images sur les **Digital Events**

Beau succès pour la première édition des Digital Events, organisée avec le soutien de la CPME, qui s'est tenue le 7 juillet à Vichy autour de la conférence « *Le numérique, levier de croissance des TPE-PME* ». Les échanges ont été nourris des expériences enrichissantes de Pierre Corgnet (Les Bougies de Charroux), de Clément Poyade (Yacon & Co) et de Willy Braun, co-fondateur du fonds d'investissements Galion.exe et animateur de l'évènement.

CONSOMMATION

Opération
bénéficiant d'un financement

Enquête sur **la consommation des ménages**

De nouvelles tendances se dessinent !

En 2022, la CCI de l'Allier a mené sa 6^{ème} enquête sur la consommation des ménages. Plus de 3 281 ménages bourbonnais ont été interrogés par téléphone et via les réseaux sociaux permettant d'analyser 53 000 actes d'achats.

Véritables outils d'aide à la décision, les résultats de cette étude s'adressent aussi bien aux chefs d'entreprises, aux créateurs, aux repreneurs qu'aux élus territoriaux et institutionnels.



Les données ont été analysées selon plusieurs angles, parmi lesquels le potentiel de consommation des ménages, le niveau d'activité des commerces mais aussi une attention particulière portée sur la consommation verte et la vente en ligne.



Pour découvrir les résultats, la CCI de l'Allier vous donne rendez-vous aux soirées de restitution :

- le 28 septembre à Vichy
- le 2 octobre à Montluçon
- le 5 octobre à Moulins.

à 19h15



Renseignements :  www.allier.cci.fr

RENCONTRE



Grande soirée des entreprises : un nouveau rendez-vous qui plait

La convivialité était au rendez-vous le 20 juin à Montluçon au boulodrome Christian Fazzino où près de 120 entrepreneurs sont venus partager un moment de détente autour de la pétanque, sous le regard expert des champions Christian Fazzino et Philippe Suchaud.



Stéphane Missonier, directeur général Sogeb Mazet, était de la partie.

« Je suis de près les actualités de la CCI de l'Allier. Quand j'ai appris que cette soirée était organisée à Montluçon, je n'ai pas hésité à m'inscrire. Le bassin montluçonnais a réellement besoin de moments de partage et de convivialité comme celui-ci. C'est une excellente initiative ! Cela nous a permis de sortir de notre cadre quotidien, de prendre enfin un peu de temps pour autre chose. Le choix de la pétanque installe très rapidement de la convivialité et de la détente. Nous avions en plus la grande chance d'avoir parmi nous la présence bienveillante de Christian Fazzino et Philippe Suchaud. L'organisation des équipes, volontairement définies de manière aléatoire, a ainsi évité l'entre soi, nous incitant à aller à la rencontre d'entrepreneurs que nous ne connaissions pas forcément, ce qui a nourri de beaux échanges. Cette soirée a été une réussite. Je participerai de nouveau avec grand plaisir ! »

Rendez-vous le 19 octobre
à 18h à l'espace pétanque
de Moulins

Détails sur
www.allier.cci.fr

ENQUÊTE

Lecteurs de l'ECO du Bourbonnais, votre avis nous intéresse !

Déjà 17 numéros que le magazine, l'ECO du Bourbonnais, a vu le jour. Afin de l'adapter aux évolutions des attentes de ses lecteurs, la CCI de l'Allier mène depuis cet été, et jusqu'au 30 septembre, une enquête de lectorat. Diversité des sujets, rubriques, taille des articles, thématiques abordées, graphisme, photos, rédaction... donnez-nous votre avis en remplissant le questionnaire en ligne accessible sur le site internet www.allier.cci.fr ou en flashant le QR code ci-dessous.

Attention, vous avez
jusqu'au 30 septembre !



Merci d'avance
de votre participation.

À RETENIR

Evènements à venir

- **Salon des maires**
le 13 octobre
(Parc Expo Avernès)
- **Salon de l'entrepreneur**
le 21 novembre
(Espace Villars Moulins)





XAVIER DURAND

Xavier Durand dirige depuis 2015 la société Dumont Électricité, spécialiste des travaux d'électricité depuis 70 ans, mais aussi de l'optimisation de la consommation énergétique. Il mène son deuxième mandat pour la CCI Allier, notamment au sein de la commission « Appels d'offres », ou comme représentant au sein d'Initiative Allier, qui l'avait soutenu lors de sa reprise.

« Quand j'ai racheté Dumont Électricité, j'ai été accueilli et aidé par tout un territoire. Cet engagement, c'est ma façon de contribuer, à mon tour, au soutien du dynamisme de l'Allier, car je crois en son potentiel ! Au fil des années, nous avons travaillé au sein de la CCI Allier, à une organisation plus efficace de nos services et missions. Si du chemin reste à parcourir,

nous avons la chance d'avoir des conseillers dynamiques, en adéquation avec l'environnement local et l'évolution des besoins des entreprises. Nous devons encore gagner en dynamisme, afin que plus d'entreprises aient le réflexe de faire appel à nos services. Il faut pour cela étoffer le réseau d'entreprises et recruter des formateurs. Mon cheval de bataille reste aussi celui de la synergie entre les acteurs économiques locaux et le développement de services ou lieux facilitant la vie des entreprises. J'aimerais aussi travailler plus sur l'accompagnement et la valorisation de nos entreprises qui cherchent des repreneurs. »

DIDIER CINQUIN

Didier Cinquin dirige, la société ACB Pume, spécialisée en chaudronnerie pour le secteur agricole, industriel et TP-construction, avec la conception et la réalisation d'accessoires, comme la marque brevetée de coupleurs TRIGGER System®.

« C'est une entreprise à taille humaine, tournée vers le développement, l'innovation, l'audace, mais aussi surtout sur la place de l'humain dans l'entreprise et de l'entreprise au cœur de son environnement. J'ai la chance de travailler avec des gens que j'aime et qui partagent mes valeurs ». Membre actif de la CCI Allier depuis 2021, Didier Cinquin est référent de la commission Industrie. « La société actuelle connaît de nombreux changements et la CCI doit être un appui pour aider les entreprises à faire face à tous ces enjeux. Nous devons accompagner ces transitions et leurs contraintes ; l'écologie et les énergies bien sûr, mais aussi le management des ressources humaines et la place donnée à chacun au cœur des dispositifs. Il faut gagner la motivation des équipes et le plaisir de s'engager dans un travail épanouissant. Je me suis engagé dans ce mandat pour tout cela ! La CCI Allier a la chance d'avoir de très bons conseillers. Elle doit mieux se dimensionner pour faire face à ses enjeux, continuer d'innover et de se tourner encore plus vers les entreprises. C'est le sens de notre travail d'élu. »



Ils, elle ont récemment pris de nouvelles responsabilités dans notre département.



VILLE DE MOULINS

Thierry COT

Directeur général
depuis le mois de mai 2023



CAP L'OREAL VICHY

Olivier BOUDINOT

Directeur



PARC EXPO MOULINS

Cyril MARTIN

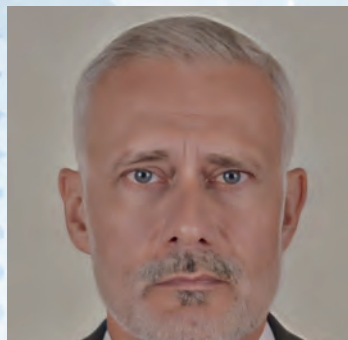
Directeur
depuis le mois d'avril 2023



TRIBUNAL JUDICIAIRE
DE MOULINS

Christelle HENRIOT-MAUREL

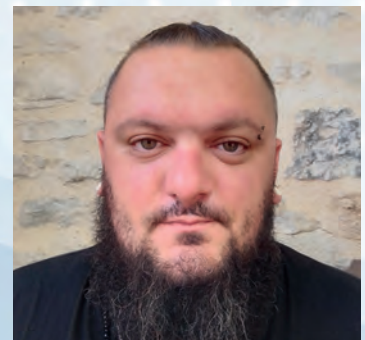
Présidente
depuis le mois de mars 2023



PRÉFECTURE

Olivier MAUREL

Secrétaire général
depuis le mois de juillet 2023



ASSOCIATION DES
COMMERCANTS DE GANNAT

Pierre VACHERON

Président depuis le mois de
novembre 2022



Le pétillant pop art d'Eddy Vitalone

Depuis Moulins, Eddy Vitalone est un artiste au rayonnement international. Avec ses peintures mettant en scène les personnages de la pop culture et du pop art, associés aux dorures d'un baroque contemporain, il offre une vision joyeuse et colorée qui plait à toutes les générations.

Après avoir vendu les œuvres des autres en galerie d'art, il a un jour, choisi de ne rien regretter. « *Des problèmes de santé ont remis en cause ma carrière et ma vie. Je peignais déjà, mais j'ai franchi le cap d'en faire un métier ! Le confinement m'a offert le temps qui me manquait et les réseaux sociaux une belle notoriété* ». Depuis 5 ans, son style affirmé lui permet de vivre pleinement de son art, avec une dimension internationale sur 1/3 de ses ventes. 16 galeries dans le monde vendent ainsi ses tableaux dans plus de 22 pays. « *Je me suis affranchi du côté commercial pour ne me concentrer que sur l'art avec un grand sentiment de liberté. Des clients fidèles me permettent aussi de grandir et d'évoluer positivement* ». La définition réussie de vivre de sa passion.



Eddy vitalone (à gauche) et Jules Baralo de la galerie Baralo & Coste de Lyon. Peintures et sculptures pour la foire d'art contemporain de Monaco

RENDEZ-VOUS CCI*

SEPTEMBRE

Restitution de l'enquête de consommation des ménages de l'Allier

📍 Jeudi 28 - Vichy

5 jours pour entreprendre

📍 Du lundi 25 au vendredi 29 - Vichy

OCTOBRE

Restitution de l'enquête de consommation des ménages de l'Allier

📍 Lundi 2 - Montluçon

Permanence des avocats des Barreaux

📍 Lundi 2 - Montluçon et Cusset-Vichy

Restitution de l'enquête de consommation des ménages de l'Allier

📍 Jeudi 5 - Moulins

Lumière sur l'industrie

📍 Mardi 10 - Athanor - Montluçon

Rendez-vous Team France Export

📍 Jeudi 12, mardi 17, mercredi 18 et jeudi 19 - Montluçon et Vichy

Salon des Maires, des Présidents de Communautés et des Décideurs Publics de l'Allier

📍 Vendredi 13 - Parc Expo Moulins Avenir

5 jours pour entreprendre

📍 Du lundi 16 au vendredi 20 - Montluçon

Grande soirée des entreprises, espace pétanque

📍 Jeudi 19 - Moulins

Permanence des avocats du Barreau

📍 Vendredi 20 - Moulins

NOVEMBRE

Trophées des entreprises de l'Allier

📍 Jeudi 9 - Athanor - Montluçon

Salon de l'entrepreneur

📍 Dimanche 19 - Espace Villars - Moulins

DÉCEMBRE

Permanence des avocats du Barreau

📍 Vendredi 1^{er} - Moulins

Permanence des avocats des Barreaux

📍 Lundi 4 - Montluçon et Cusset-Vichy

5 jours pour entreprendre

📍 Du lundi 4 au vendredi 8 - Moulins

PRÊTS VERTS PROFESSIONNELS*

imaginer
UN AVENIR DURABLE

Financer la rénovation de vos locaux, une flotte de véhicules propres ou **réduire** la consommation énergétique de votre outil de production... Nous vous aidons à passer le cap avec des solutions simples et concrètes.



BANQUE POPULAIRE **+X**
AUVERGNE RHÔNE ALPES

BANQUE DE LA TRANSITION ÉNERGÉTIQUE **TE**
par la Banque Populaire Auvergne Rhône Alpes

* Sous réserve d'acceptation par la Banque Populaire Auvergne Rhône Alpes.

DOCUMENT À CARACTÈRE PUBLICITAIRE. Banque Populaire Auvergne Rhône Alpes exploitant la marque Banque de la Transition Énergétique – Société Anonyme Coopérative de Banque Populaire à capital variable, régie par les articles L512-2 et suivants du Code Monétaire et Financier et l'ensemble des textes relatifs aux Banques Populaires et aux établissements de crédit – Siren 605 520 071 RCS Lyon - Intermédiaire d'assurance N° ORIAS : 07 006 015 – Siège social : 4, boulevard Eugène Deruelle – 69003 LYON – N° TVA intracommunautaire : FR 00605520071 – www.banquetransitionenergetique.fr. 09/2023 – Agence : Small Factories/homemade

LUMIÈRE SUR L'INDUSTRIE

ÉDITION 2023

Les métiers de l'industrie au coeur des enjeux de demain

Montluçon - Athanor

Mardi 10 octobre 2023 - 14h à 21h

@lumieresurlindustrie @lumieresurlindustrie

Avec le soutien de :



PROFESSIONNELS

FAITES PASSER VOTRE ENTREPRISE AU VERT



SANS VOUS METTRE DANS LE ROUGE.

ACHAT DE VÉHICULE PROPRE, TRAVAUX D'ÉCONOMIE D'ÉNERGIE,
ACHAT DE MATÉRIEL ÉCONOME... RÉUSSISSEZ LA TRANSITION
ÉNERGÉTIQUE DE VOTRE ENTREPRISE AVEC DES SOLUTIONS
DE FINANCEMENT ADAPTÉES À VOS PROJETS.

AGIR CHAQUE JOUR DANS VOTRE INTÉRÊT
ET CELUI DE LA SOCIÉTÉ



CENTRE FRANCE

Solutions de financements soumises à conditions, réservées aux personnes agissant pour les besoins de leur activité professionnelle et octroyées sous réserve d'étude et d'acceptation du dossier par les Caisses régionales de Crédit Agricole, prêteurs. Renseignez-vous auprès de votre conseiller. Caisse régionale de Crédit Agricole Mutuel de Centre France - Société coopérative à capital variable agréée en qualité d'établissement de crédit. Siège social : 1, avenue de la Libération - 63045 Clermont Ferrand Cedex 9 - SIREN 445 200 488 RCS Clermont Ferrand - Société de courtage d'assurance inscrite au Registre des Intermédiaires en Assurance sous le n° 07 023 162. Découvrez notre politique de protection des données personnelles sur notre site internet www.credit-agricole.fr/ca-centrefrance ou en agences. Crédit photo : Getty Images.